



KUHN

Ausgabe 41/2019

Aktuell

Unsere Leistung – Ihr Erfolg

SMART CONSTRUCTION



KOMATSU



KUHN-Baumaschinen

www.kuhn-gruppe.com

Deutschland, Österreich, Tschechien, Slowakei, Kroatien, Ungarn, Schweiz & Slowenien

Großes Potenzial

Wer als Unternehmen ehrgeizige Ziele erreichen will, muss in hochwertige Maschinen investieren, um hohe Qualität der eigenen Produkte gewährleisten zu können. Icop Hydraulics, Hersteller von Hydraulikanlagen und Spezialmaschinen aus Piacenza, Italien verfolgt mit Hilfe der neuen Maxxturn 200 von EMCO das Ziel, sein Leistungsportfolio und damit den eigenen Markt zu erweitern.

von Andrea Pagani und Simone Righetto



Dank der hohen Stabilität garantiert die Maxxturn 200 Präzision bei der Endbearbeitung.

„Der Bohrabstand von bis zu 6 Metern, ein maximaler Drehdurchmesser von 1.000 mm und das Gewicht von bis zu 6.000 kg pro Werkstück decken unsere Produktionsanforderungen perfekt ab.“ bestätigt Leccacorvi: „Neben den passenden Abmessungen bringt die Drehmaschine auch die Leistungsfähigkeit und benötigte Flexibilität mit.“ Die Maxxturn 200 verfügt über eine 84 kW-Spindel mit einem maximalen Drehmoment von 6.400 Nm, eine Lünette, die die für die Icop-Produktion typischen schlanken und langen Komponenten trägt, einen Werkzeugrevolver mit 12 Positionen (alle als angetriebene Werkzeuge verfügbar) und maximal 1.800 U/min.

Professionalität aus Piacenza

Icop wurde 1978 in Piacenza als Hersteller von Hydraulikanlagen und Spezialmaschinen gegründet und konnte sich durch eine enge Zusammenarbeit mit Unternehmen der Marine-, Militär-, Bau- und Stahlbranche sehr schnell auf dem Markt behaupten. In den vergangenen Jahren fokussierte sich Icop auf die Produktion von Spezialzylindern und Druckmultiplikatoren. Besonders stolz ist man bei Icop, dass die Hydraulikzylinder, die bei der anstehenden Expo in Dubai 2020 für die Öffnung und Schließung der sogenannten „Falkenflügel“ am Pavillon der Vereinigten Arabischen Emirate verantwortlich sein werden, „made by ICOP“ sind.



Giovanni Leccacorvi, der Gründer und Inhaber von Icop, vor der Maxxturn 200.



Die Vernetzung der Anlage trägt zum optimalen Prozess-Ablauf bei. Ausfallzeiten können dadurch reduziert werden.



Die bei Icop verarbeiteten Chargen bestehen meist aus wenigen Teilen.



Die Konnektivität – Industrie 4.0 – unterstützt die Fachkräfte bei der Arbeit mit der Maschine.



48 Hydraulikzylinder mit eingebautem Hydraulikblock und linearem Positionstransduktor, die bei Icop konstruiert wurden, werden nach Dubai geschickt, um dort die „Falkenflügel“ im Pavillon der VEA für die Expo 2020 zu steuern.

Abermals erfolgreiches Jahr der Kuhn-Gruppe

Die Kuhn-Gruppe kann für das abgelaufene Wirtschaftsjahr eine äußerst positive Bilanz ziehen.

Das Geschäftsjahr 2018/19 (per Ende März) verlief für die Kuhn-Gruppe mit Sitz in Eugendorf wieder sehr erfolgreich. Die Umsätze sind um vier Millionen Euro auf 649 Millionen Euro angestiegen. Erfreulich ist ebenso eine weitere Steigerung bei den Mitarbeiterzahlen. Rund 1.600 Personen sind für das Familienunternehmen tätig. „Wir beschäftigen 80 Lehrlinge und legen sehr großen Wert darauf, unsere zukünftigen Arbeitskräfte selbst auszubilden“, sind sich die beiden Brüder Stefan und Andreas Kuhn einig.

Eine Erfolgsgeschichte

Kuhn Baumaschinen und Kuhn Ladetechnik mit ihrer Muttergesellschaft in Österreich und den Auslandstöchtern in Tschechien, der Slowakei, Ungarn, Kroatien, Bosnien, Slowenien, der Schweiz und Deutschland sind zuverlässige Partner der Bau-, Transport-, Lager- und Logistikwirtschaft. Neben diesen beiden Bereichen, die mit den namhaften Marken Komatsu, Mitsubishi und Palfinger aufgestellt sind, hat sich auch die Übernahme des Werkzeugmaschinenherstellers Emco aus Hallein zu einer Erfolgsgeschichte entwickelt. Die Emco-Gruppe ist global tätig und blickt auf ein erfolgreiches Wirtschaftsjahr zurück. Aufgrund der guten Konjunktur und wegen der Investitionen in die Produkte und Vertriebskanäle kann sich der Werkzeugmaschinenhersteller über wachsende Umsatzzahlen freuen. Die große Herausforderung der Zukunft besteht für die Kuhn-Gruppe darin, geeignete und motivierte Fachkräfte zu finden.

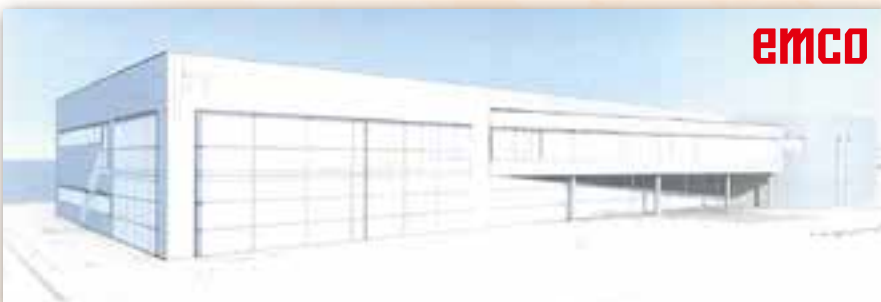
Aktuelle Niederlassungen im Bau:



Zentrale Kuhn Schweiz AG



Niederlassung Regensburg



Zentrale Emco Deutschland in Wendlingen



Vorwort

Sehr geehrte Geschäftsfreunde!

Die heurige bauma hat wie üblich die vorangegangenen Rekorde wieder in jeder Hinsicht gebrochen und getoppt!

Kernthema dieser Bauma war die Digitalisierung von Maschinen und Prozessen. Bei einer Vernetzung verschiedener Elementen von sogar unterschiedlichen und fremden Unternehmen einer gemeinsamen Baustelle spricht man von „smart construction“.

Das Komtrax-System von Komatsu ermöglicht schon seit Jahren die Fernwartung von Baumaschinen mittels Internet. Künstliche Intelligenz und smarte Geräte erlauben es Komatsu sogar die Verwaltung der gesamten Baustelle von der Vermessung bis zur Bauplanung zu digitalisieren.

GPS Systeme, Telemetrie, integrierte IMC-Technologien (intelligent machine control), Automatisierungen, Hybridtechnologie und elektrisch betriebene Baumaschinen: allesamt Themen, womit sich unsere eigens angestellten Experten bei KUHN bereits beschäftigen und sich in Zukunft noch mehr befassen werden.

Unser Unternehmen ist sich der Entwicklung und den Anforderungen unserer Kunden bewusst und investiert, um kompetenter und bevorzugter Partner rund um das Thema „smart construction“ zu sein.

Bedanken möchten wir uns in diesem Zusammenhang für Ihren Besuch auf der bauma und Ihr Vertrauen.

Wir wünschen Ihnen alles Gute und wirtschaftlichen Erfolg!

Ihre Familie Kuhn

Eugendorf, im Mai 2019

Firma Fröschl erwirbt Radlader WA600-8

Hohe Zugkraft und schnelles Arbeiten zeichnen diese Baumaschine von Komatsu aus. Der Radlader verfügt über eine hohe Kraftstoffeffizienz, was bei der Firma Fröschl gut ankommt. Denn sie setzt gerne Technologien ein, die Umwelteinflüsse minimieren.

Die Firma Fröschl mit ihrer Zentrale in Hall in Tirol gehört zu den bekanntesten heimischen Bauunternehmen. 1937 wurde die Firma von Eduard Fröschl gegründet, hat sich seither kontinuierlich weiterentwickelt und beschäftigt heute circa 600 Mitarbeiter. Die Baumaschine bietet eine außerordentliche Kombination aus Stabilität, Losbrech- und Zugkraft. Der Radlader eignet sich dadurch für jede Art von Materialumschlag, Transport und für Verladeeinsätze.



Betriebsleiter Hansjörg Schwaninger jun., rechts im Bild; Radladerfahrer Hans Rinnergschwentner, Mitte; Hager Erich, Kuhn Baumaschinen GmbH, links im Bild

iDig Touch Kostengünstige 2D Maschinensteuerung

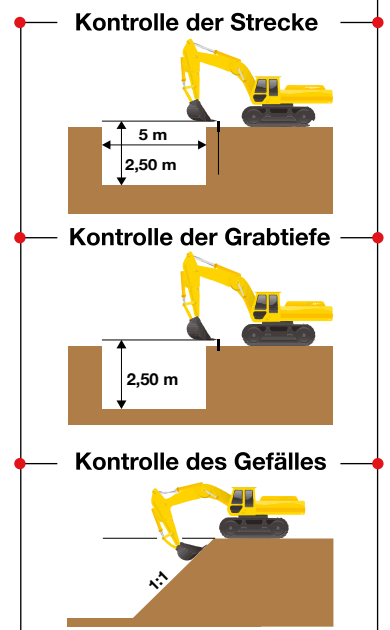


- Sensoren mit Funkübertragung, Solarzelle und Akku (ein Sensor Set für mehrere Maschinen)
- Grafisches Display in der Kabine
- LED Anzeige im Sichtfeld für Kontrolle der Grabtiefe / Gefälle / Strecke
- Kompakt, widerstandsfähig & wasserdicht

Ihre Vorteile auf einen Blick:

- Nacharbeiten werden vermieden
- Mehraushub unmöglich
- Höhere Gewinne

In wenigen Minuten von einem Gerät auf das nächste eingerichtet.



Die neuen Kompakten Lader **MULTI¹ONE[®]** **NEU**

Kuhn Baumaschinen erweitert für seine Kunden österreichweit das Produktsortiment um zehn verschiedene Serien innovativer Multifunktionslader mit 19 verschiedenen Modellen und über 170 Anbaugeräten – passend für jeden Einsatz.

„Mit den Ladern von MultiOne ergänzen wir unsere bestehende Produktpalette mit qualitativ hochwertigen Produkten im kompakten Design und einer Vielzahl von Anbaumöglichkeiten. Wir haben in Marktanalysen festgestellt, dass gerade im Bereich der Klein- und

Kompaktlader ein enormes Potenzial in Österreich besteht. Mit MultiOne können wir unsere bestehende Produktpalette im Bereich Landwirtschaft, im Garten- und Landschaftsbau, bei Kommunalaufgaben in der Grünpflege und im privaten Bereich mit Kompaktgeräten komplettiert und unseren Kunden erstklassige Produkte von 400 Kilogramm bis zu 4.000 Kilogramm Einsatzgewicht anbieten“, fasst Stefan Kuhn zusammen.

Besonderheiten an MultiOne:

- Produktpalette von 400 kg – 4000 kg Betriebsgewicht
- Verschiedene Lenksysteme:
 - knickgelenkt vorne oder hinten
 - 4-Radlenkung
- Höchste Reichweite durch serienmäßige Teleskoptechnik seiner Klasse
- Höchste Kipplasten
- 170 verschiedene Anbauwerkzeuge



Verfügbarkeit: 25 neue Geräte in verschiedenen Größen und Ausführungen auf Lager



Vertragsunterzeichnung auf der bauma

E-Parts Store



Kuhn.Portal

Wenn Sie Kosten und Zeit sparen möchten, dann ist der **E-Parts Store** das Richtige für Sie.

Hier nur ein paar wenige Vorteile, die Sie daraus ziehen können:

- **Zugang zu Bestellungen 24 h/365 Tage**
- **Schnell und kostengünstig Komatsu-Original-Ersatzteile beschaffen**
- **Sofortige Auskunft über Preis und Liefer-Situation**
- **Übersicht über Ihre Bestellungen**

Melden Sie sich einfach über unser Homepage-Formular dazu an und wir werden Sie umgehend kontaktieren, um den Zugang für Sie zu aktivieren.

www.kuhn.at/de/baumaschinen/dienstleistungen/ersatzteile/e-parts-store



MINERVO

PC290NLC-11 + PC210NLC mit Hydraulikhammer FRD

Nach dem Kauf eines KOMATSU PC290NLC-11 und gutem Feedback mit Maschinenleistung und Serviceunterstützung entschieden sich die Eigentümer und die technische Abteilung der Firma MINERVO für den Kauf einer zusätzlichen Einheit. Der neue Dash 11 PC210NLC ausgestattet mit Hydraulikhammer FURUKAWA FXJ275 (1.800 kg) ist bestens für die Einsätze geeignet.



Für jede Aufgabe
das richtige Werkzeug



INNOVATIV
im Produktdesign

Hohe Leistung bei geringem Gewicht

Extrem wenig bewegliche Teile

Einstellbare Steuerventile

Minimaler Wartungsaufwand

Geringste Betriebskosten

MPI-GM Gradbeni Materijali d.o.o. Komatsu WA470-8

Die Firma Gradbeni Materijali d.o.o. freut sich über ihren neuen Radlader WA470-8.



Guter Verkaufsstart unseres neuen Mitarbeiters Jure Biskup bei der Übergabe des WA470-8 an die Firma Gradbeni Materijali d.o.o.



WEIL ERFAHRUNG ZÄHLT

Slowenische Armee

Komatsu PW180 + Ammann ASC150

Die slowenische Armee-Streitmacht hat als Teil der NATO-Allianz zwei neue Maschinen von KUHN gekauft, die in der Kaserne in Počk stationiert sind. Die Kaserne wird als Trainingszentrum für die Soldaten aller Nato-Mitglieder verwendet. Der neue Bagger KOMATSU PW180



und die neue Walze AMMANN ASC150 stehen für den Einsatz bei Naturkatastrophen bereit.



Soldaten aller Nato-Mitglieder werden im Trainingszentrum in der Kaserne in Počk ausgebildet.

TOPCON | AUTHORIZED DEALER

3D-MC SYSTEME

3D-MC SYSTEME FÜR BAGGER, RAUPE, GRADER

Setzen Sie die neueste Topcon 3D-Steuerung auf Ihrer Maschine ein. Steuern Sie Maschinen und kontrollieren Sie Material von Anfang bis Ende mit Lösungen, die Ihre Geschwindigkeit, Produktivität und Effizienz verbessern.

© 2017 Topcon Positioning Group

Und Ihre gesamte Baustelle managen Sie mit **sitelink3D**
REAL-TIME 3D MANAGEMENT



großer Besucherandrang



PC4000 (400 to)



PC360LCi-11



WA100M-8

bauma 2019 in München –

Exklusive Weltpremieren

Komatsu stellte auf der bauma 2019 markt-führende Produkte und Dienstleistungen, so-wie technische Neuentwicklungen vor. Auf ei-nem 4.000 m2 großen Stand im Innenbereich und einem 2600 m2 großen Außenbereich zeigte Komatsu über 30 Maschinen mit An-baugeräten und führte seine neuesten Inno-vationen auf dem europäischen Markt ein. Im Außenbereich wurden Bau- und Gewinnungs-maschinen von Komatsu live präsentiert.

Vorgestellt wurde die gesamte Produktpalet-te an Komatsu Maschinen, von vielseitigen **MR-5-Minibaggern** bis zum leistungsstarken Gewinnungsbagger **PC4000**, von den neuen **Baggerladern der Serie 8** über die **Hydraulikbagger der Serie 11** und die **Radlader der Serie 8** bis hin zu weiteren bewährten Mo-dellen von Komatsu. Ein Fokus liegt dabei auf höchster Sicherheit, innovativen Designs und exzellentem Komfort.

PC360LCi-11 mit integrierter intelligenter Maschinensteuerung

Das Betriebsgewicht des PC360LCi-11 liegt zwischen 35.600 kg und 36.200 kg, je nach Konfiguration. Das maximal empfohlene Löf-felvolumen beträgt 2,66 m3. Der kraftstoffeffiziente Komatsu SAA6D114E-6-Motor gemäß EU Stufe IV bietet eine Nettomotorleistung von 202 kW/275 PS bei 1.950 U/min.

Der neue **HB215LC-3** und der schwerere **HB-365NLC-3** – beide mit Motor gemäß EU Stufe IV – repräsentieren die Hybridtechnologie von Komatsu sowie Einsatzbereitschaft, Umweltfreundlichkeit und Effizienz für den Kunden.

Die intelligente Maschinensteuerung iMC von Komatsu, die auf der bauma 2013 erst-malig vorgestellt wurde, setzt inzwischen neue Standards hinsichtlich der Effizienz auf Baustellen auf der ganzen Welt. Auf der bauma 2019 in München wurde diese Tech-nologie an mehreren Hydraulikbaggern und Planierraupen erneut demonstriert, sowohl im Innen- als auch im Außenbereich. Besu-cher wurden am Stand von Komatsu über High-Tech-Produktsupport und -Dienstleis-tungen informiert sowie über Serviceverträge, OFR – Optimum Fleet Recommendation, Komatsu CARE™, KomVision und das in al-len neuen Maschinen serienmäßige Moni-toringsystem KOMTRAX.



Ihre engagierte KUHN-Mannschaft

SMARTCON

Wegbereiter für eine smarte Zukunft

Inspiriert durch jahrzehntelange Erfahrung in der Konzeption neuer Technologien, in-novativer Dienstleistungen und engagiertem Kundendienst hat Komatsu „Smart Construc-tion“ entwickelt.



Power und Kompetenz für Vermessungstechnik



Florian Maurer
Kuhn Schweiz AG



Jürgen Mandl
Kuhn Baumaschinen GmbH



Radek Sedlacek
Kuhn Bohemia a.s.

die Highlights von Komatsu



Video bauma



Familie Kuhn begrüßte im Augustiner täglich bis zu 120 geladene Geschäftsfreunde zum Bayerischen Abend (im Bild mit Vorstand Hr. Takahashi).



zahllose Innovationen und Produktneuheiten wurden dem Publikum präsentiert



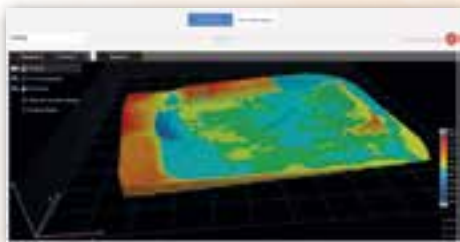
D375A-8 (73 to)



Elektro Minibagger

CONSTRUCTION

Nun wird es auf dem europäischen Markt eingeführt. In Japan wird Smart Construction bereits erfolgreich auf über 7.000 Baustellen eingesetzt, um Bauunternehmen jeder Größe auf ihrem Weg in die Digitalisierung ihrer Baustellen und im kompletten Bauprozess zu unterstützen.



Die digitale Transformation ist die derzeit vielversprechendste Entwicklung in der Bauindustrie. Smart Construction nutzt nicht nur neueste Technologien, sondern baut auch auf solide Partnerschaften zwischen Komatsu und anderen Unternehmen auf diesem Gebiet. Davon kann jeder profitieren, auch Marktteilnehmer, die nicht Kunde bei Komatsu sind.

Neuer Radlader WA475-10

Mit leistungsverzweigtem Getriebe von Komatsu (KHMT) – einer einzigartigen Lösung für die Herausforderungen von morgen



Dieses 24 t schwere Arbeitstier der nächsten Generation ist mit dem leistungsverzweigten Getriebe von Komatsu (KHMT) sowie einem Motor gemäß EU Stufe V ausgerüstet. Der WA475-10 vereint die Vorteile seines Vorgängers mit einer bis zu 30 % höheren Kraftstoffeffizienz. Mit seiner hervorragenden Kombination aus Kraftstoffeffizienz, Produktivität und einfacher Bedienung eignet er sich perfekt für jegliche Transport- und Ladeeinsätze.

Motoren gemäß EU Stufe V

Komatsu engagiert sich dauerhaft in der Forschung, Entwicklung, Fertigung und Optimierung von Dieselmotoren. Eigene Entwicklungs- und Produktionskapazitäten werden für zentrale Bauteile wie Hydraulikgeräte und -systeme eingesetzt, um den ökologischen Fußabdruck zu reduzieren und die Kraftstoffeffizienz zu verbessern.

Die EU-Abgasvorschriften Stufe V gelten in allen 28 EU-Mitgliedsstaaten und sind die bisher strengsten. Für Motoren unter 56 kW und über 130 kW gelten sie seit dem 1. Januar 2019. Für Motoren mit 56 – 130 kW treten sie zum 1. Januar 2020 in Kraft.

Komatsu Smart Construction

Schnellere Projektdurchführung mit effizientem Kraftstoffverbrauch, erhebliche Einsparungen bei laminierten Materialien, mit weniger Mitarbeitern und somit deutlich höherer Sicherheit am Arbeitsplatz – dies sind die wichtigsten Vorteile des Smart Construction-Systems.

Grundsätzlich geht es beim Smart Construction-System um die Gesamtintegration

neuer digitaler Geländetechnologien, deren Umsetzung in 3D-Modelle und die anschließende Automatisierung der Baumaschinensteuerung. Diese Methode gewährleistet maximale Produktivität und Effizienz im Erdarbeiten. „Smart Construction kombiniert die neuesten Trends in der Photogrammetrie und unbemannten Luftbildfotografie mit integrierten 3D-Maschinensteuerungsfunkti-

onen mit Fernkopplung. Natürlich werden die PC-Schnittstelle und Anwendungsprogramme verwendet“, sagte Daniel Sys, Direktor von KUHN-BOHEMIA.

„Das System bietet Kunden Zeit, Bergbau und Laminierung sowie Kraftstoff- und Personaleinsparungen. Dies sind alles produktive Indikatoren, die die Kosten senken und den Gewinn maximieren“, erklärt Daniel Sys.





Slowakei



25 Jahre KUHN Slovakia

1994 – 2019
IN SLOVAKIA

Kurz nach Auflösung der Tschechoslowakei begann KUHN 1994 in der neu gegründeten Slowakei. Zwei voneinander getrennte Unternehmen KUHN Slovakia und KUHN MT vertreiben die Produkte KO-

MATSU, FRD, McCloskey und Topcon sowie PALFINGER exklusiv im Gebiet. 4 Niederlassungen garantieren die exzellente Kundennähe. Insgesamt sind knapp 60 Personen beschäftigt.



Zentrale in Senec/Bratislava



Teil der Belegschaft



Ungarn



Einige Auslieferungen in Ungarn

WA270-8 – D-D-Cement GmbH



Der neue Radlader WA270-8 mit seiner außerordentlichen Kombination aus Stabilität, Losbrech- und Zugkraft ist bestens geeignet für den Einsatz in der D-D-Cement GmbH in Mohács.

PW118MR-11 – Renesis GmbH



Auf dem Weg nach Balatonfüred: Die Renesis GmbH entschied sich für einen Komatsu PW118MR-11 Mobilbagger: vielseitig einsetzbar, leise und umweltfreundlich und somit bestens geeignet für Arbeiten in Wohngebieten und auf engsten Räumen.

WA470-8 – Kármán GmbH



Die Kármán GmbH hat ihren Maschinenpark mit einem WA470-8 erweitert für den Dolomitabbau im Plattensee-Hochland und in den Keszthelyer-Bergen.

PC35MR-5 – Két Trabuza GmbH



Firma Két Trabuza GmbH ist überzeugt von der Leistung und der Vielseitigkeit. Der Kurzheckbagger PC35MR-5 erfüllt höchste Ansprüche auch auf engstem Raum.



Schweiz



Dozer D61PXi – Gemeinde Schaan

Wir freuen uns mit der Gemeinde Schaan über die Übergabe des neuen und intelligenten Dozers D61PXi. Dieses Kraftpaket wird bei der Deponiebewirtschaftung effiziente und präzise Arbeiten leisten. Wir wünschen viele zufriedene Arbeitsstunden und danken für das entgegengebrachte Vertrauen.



Die Komatsu Planierraupe D61PXi arbeitet besonders effektiv und ist für den Einsatz in der Deponiebewirtschaftung bestens geeignet

Minibagger-Flotte für Lind-Autos Baumaschinen Niederbipp

Die Firma Lind-Autos Baumaschinen in Niederbipp hat sich auf die Vermietung von Baumaschinen aller Marken spezialisiert. Wir freuen uns, dass bereits 8 x PC16 von Komatsu im Einsatz stehen. Noch vor Jahresende durften wir Herrn Thomas Lindenberger weitere 4 x PC16 übergeben. Herzlichen Dank für das Vertrauen und viel Erfolg!



12 x Minibagger PC16 überzeugen durch verbesserte Steuerbarkeit und Sicherheit, fantastischen Fahrerkomfort und höhere Wartungsfreundlichkeit



Die Revolution im Bergbau und Felsabbau

- **Speziell für weiches und gespaltenes Gestein entwickelt**
- **Bis 5 mal höhere Produktion im Vergleich zu einem Hydraulikhammer**
- **Günstige Alternative zum Bohren und Sprengen**
- **Für alle Standardbagger geeignet**
- **Minimale Wartung und geringe Geräusentstehung**
- **Umfangreiches Sortiment für Bagger mit einem Gewicht von 8 bis zu 150 Tonnen**



Der exklusive Importeur und Vertriebs Händler



PROUD TO PERFORM



Kuhn Schweiz AG übergibt zwei Komatsu Kraftpakete an Zementindustrie

HOLCIM – HD 785 (100 to)

Das Zementwerk Siggenthal ist eines der größten Zementwerke der Schweiz und besteht schon seit 1912. Das Werk produziert jährlich über 900.000 Tonnen Zement und beschäftigt rund 120 Mitarbeiterinnen und Mitarbeiter sowie 13 Lernende.

Die sehr positiven Erfahrungen mit dem ersten Großdumper hatten die Verantwortlichen der Holcim Schweiz dazu bewogen, die Flotte im Zementwerk um eine weitere Komatsu Maschine zu erweitern.



Komatsu HD785 Muldenkipper mit der Belegschaft der Holcim Schweiz.

JURA CEMENT – HD 605-8 (63 to)

Jura-Cement-Fabriken AG umfasst zwei Produktionsbetriebe und ist mit einer Produktionskapazität von über 1 Mio. Tonnen Zement der zweitgrößte Zementhersteller in der Schweiz. Unter höchstmöglicher Schonung der natürlichen Ressourcen produzieren die beiden Zementwerke in Wildegg (seit 1890) und Cornaux (seit 1966) leistungsfähige Zemente für die verschiedensten Anwendungsgebiete mit integrierten Dieselpartikelfilter aus. Das integrierte Überwachungssystem mit Nutzlastwaage gibt dem Fahrer wertvolle Informationen zur sicheren und effizienten Nutzung.



Übergabe des starren Muldenkippers von Komatsu HD605-8 mit Belegschaft der Jura-Cement-Fabriken AG.



Ein Kurzheckbagger im Einsatz beim Garten- und Landschaftsbau

Kompakte Abmessungen, leichte Bedienbarkeit und eine hohe Leistung bei der Erdbewegung. Die Firma Galabau Martin Kurz weiß um die Vorteile des PC55MR-5 von Komatsu.

„Wir haben uns für den Kauf dieser Baumaschine entschieden, weil sie einfach zu bedienen ist, über eine kompakte Bauweise verfügt und sehr fahrerfreundlich ist“, bringt es Martin Kurz, Inhaber und Geschäftsführer des Unternehmens Galabau Martin Kurz auf den Punkt. Auch die gute Beratung durch Albert Gruber, Gebietsverkaufsleiter habe Herrn Kurz die Entscheidung erleichtert. Sein mittelständisches Unternehmen mit sechs Mitarbeitern wurde 2006 gegründet und betreibt Garten- und Landschaftsbau in der gesamten Region Ober- und Niederbayern.

Martin Kurz (Inhaber und Geschäftsführer Galabau Martin Kurz, li.) und Albert Gruber (Gebietsverkaufsleiter Kuhn Baumaschinen Deutschland).



Jubilare KUHN Gruppe

Ende 2018 durften wir zahlreiche Jubilare für ihre lange Betriebszugehörigkeit ehren und beschenken. Wir danken allen Jubilaren ganz herzlich für ihren Einsatz und ihre Treue im Dienste unserer Firma. Wir sind stolz, solch engagierte und erfahrene Mitarbeiter in unserem Team zu haben! HERZLICHE GRATULATION!

Ehrungen für mehr als 20 Jahre Kuhn Schweiz AG:

20 Jahre Brigitte Fankhauser
25 Jahre Konrad Zaugg, Stefan Grünig
40 Jahre Toni de Villa, Rudolf Gutknecht

*Toni de Villa mit 40 Jahren KOMATSU
(vlnr.: Franz Kissling CEO, Toni de Villa,
Andreas Kuhn, Simon Spöri CFO)*



Zahlreiche Emco Jubilare bei gemütlicher Feier

Glückwünsche für langjährige Betriebszugehörigkeit bei Kuhn Baumaschinen GmbH, Österreich

30 Jahre Johann Hietl



vlnr.: Jubilar Johann Hietl; Stefan Kuhn, GF Kuhn Baumaschinen GmbH

McCloskey

INTERNATIONAL

McCloskey Sieb- und Brechanlagen

Ihr Vertriebspartner für Süddeutschland, Slowakei und Tschechien



McCloskey wurde 1985 gegründet und entwickelte sich seither zum weltweit größten unabhängigen Hersteller von mobilen Sieb- und Brechanlagen, die hauptsächlich in Steinbrüchen, Kiesgruben und der Recyclingindustrie eingesetzt werden.

Die Fachkräfte von morgen

Zielgerichtete Ausbildung. Kuhn Baumaschinen und Kuhn Ladetechnik sowie der Dreh- und Fräsmaschinenhersteller Emco, als Teil der Kuhn-Gruppe, legen Wert auf eine fundierte und hochqualitative Ausbildung der Lehrlinge.

Knapp 80 Lehrlinge befinden sich im Moment in der Ausbildung. „In Eugendorf werden wir dieses Jahr noch ein bis zwei weitere Lehrlinge in unser Team aufnehmen. Wer in den Schwerpunkten Mechanik, Hydraulik, Elektronik und Mechatronik ausgebildet werden will und über handwerkliches Geschick verfügt, ist bei uns genau richtig“, erklärt Ing. Peter Präauer, Prokurist bei Kuhn. Kuhn bietet eine dreieinhalbjährige Ausbildung in einem Team von Spitzenarbeitskräften. Und das in einem gefragten und zukunftsorientierten Aufgabengebiet. „All unsere Lehrlinge sind top motiviert und talentiert. Der überwiegende Teil der Auszubildenden bleibt bei uns im Unternehmen. Die Lehrlinge fühlen sich bei uns gut aufgehoben und wir werden auch in den nächsten Jahren motivierte junge Leute suchen“, so Präauer.



Lehrlinge dürfen mit vielen Entwicklungsperspektiven rechnen.



Hohe Qualifikation: Bei Emco werden aktuell 31 Lehrlinge als MechatronikerIn, ZerspanungstechnikerIn und Industriekaufleute ausgebildet.



vlnr.: Lukas Hutticher mit Werkstättenleiter Helmut Schwarzenberger, Kuhn Baumaschinen GmbH

Die KUHN-GRUPPE im Überblick



Ihre Kuhn-Niederlassungen ganz in Ihrer Nähe

KUHN-Baumaschinen GmbH Österreich

- 1 Zentrale Eugendorf b. Salzburg
Tel. (+43) 6225-8206-0
- 2 Niederlassung Mondsee
Tel. (+43) 6232-68 62
- 3 Niederlassung Himberg b. Wien
Tel. (+43) 2235-8 75 80
- 4 Niederlassung Stans
Tel. (+43) 5242-64600-620
- 5 Niederlassung Vöcklabruck
Tel. (+43) 7672-72 53 20
- 6 Niederlassung Villach
Tel. (+43) 4252-28 48
- 7 Niederlassung Pernegg
Tel. (+43) 3867-88 81
- 8 Niederlassung Achau
Tel. (+43) 2236-7148 80
- 9 Niederlassung Leonding
Tel. (+43) 732-672 550
- 10 Niederlassung St. Georgen
am Ybbsfelde
Tel. (+43) 7472 61263-0
- 11 Niederlassung Bisamberg
Tel. (+43) 2262 714 00

KUHN-Schweiz AG

- 12 Zentrale Heimberg b. Bern
Tel. (+41) 33 439 88 22
- 13 Niederlassung Lommis
Tel. (+41) 52 369 60 30
- 14 Niederlassung Granges
Tel. (+41) 21 946 28 46

KUHN-Baumaschinen Deutschland GmbH

- 15 Zentrale Hohenlinden
bei München
Tel. (+49) 8124 4463-0
- 16 Niederlassung Stuttgart
Tel. (+49) 7150-2097-0
- 17 Niederlassung Elchingen
bei Ulm
Tel. (+49) 7308-9 23 23 03

KUHN-Bohemia a.s.

- 18 Zentrale Prag/Čestlice
Tel. (+420) 212 200 200
- 19 Niederlassung Most
Tel. (+420) 4 17 63 87 01
- 20 Niederlassung Brno
Tel. (+420) 5 47 21 01 41

- 21 Niederlassung Ostrava
Tel. (+420) 5 96 23 80 12

- 22 Niederlassung Opava
Tel. (+420) 6 01 36 85 88
- 23 Niederlassung Pardubice
Tel. (+420) 4 66 97 15 31
- 24 Niederlassung Plzeň Hrbítovní
Tel. (+420) 3 77 46 20 45
- 25 Niederlassung Plzeň Borská
Tel. (+420) 7 24 72 30 51
- 26 Niederlassung České
Budejovice
Tel. (+420) 3 80 90 04 91

KUHN-Slovakia s.r.o.

- 27 Zentrale Senec/Bratislava
Tel. (+421) 263 83 85 09
- 28 Niederlassung Košice
Tel. (+421) 5 56 33 21 54
- 29 Niederlassung Banská
Bystrica
Tel. (+421) 4 84 14 70 12
- 30 Niederlassung Žilina
Tel. (+421) 4 17 00 37 66

KUHN-Kft.

- 31 Zentrale Budapest
Tel. (+36) 12 89 80 80
- 32 Niederlassung Kaposvar
bei Pecs
Tel. (+36) 3 09 41 57 10
- 33 Niederlassung Szeged
Tel. (+36) 3 04 45 62 48
- 34 Niederlassung Szombathely
Tel. (+36) 3 04 45 62 46
- 35 Niederlassung Miskolc
Tel. (+36) 3 04 45 62 51
- 36 Niederlassung Nyiregyháza
Tel. (+36) 3 04 45 62 41

KUHN d.o.o.

- 37 Trzin bei Ljubljana
Tel. (+386) 1-5 62 22 71

KUHN – Hrvatska

- 38 Zentrale Zagreb
Tel. (+38) 5 12 40 75 22
- 39 Niederlassung Rijeka
Tel. (+38) 5 12 40 75 22
- 40 Niederlassung Split
Tel. (+38) 5 12 40 75 22

www.kuhn-gruppe.com

KOMATSU

